



Institut de la Providence Humanités
G P H

Faubourg de Bruxelles 105

6041 Gosselies

<http://www.gph.be>

071/34.93.10



BIEN VENU·E


Cette brochure vous présente G.P.H., l'école pour votre enfant.

Ensemble, nous l'accompagnerons dans son développement d'être humain, dans toutes les composantes qui nous caractérisent.

Il grandira sous nos regards croisés.

Dans un espace aéré, sécurisé et vert, il pourra développer les compétences de base à la vie scolaire, sociale et culturelle.

G.P.H. se veut un lien sérieux entre l'école primaire et la poursuite d'un parcours de vie académique ou autre.



MOT DE LA DIRECTION



Cher(s) parent(s),
Cher visiteur,

Nous espérons vous faire découvrir le meilleur de nous-mêmes.

Au travers d'une large variété d'options et 2 filières d'enseignement, votre enfant, notre élève, aura l'occasion de suivre une voie menant à la poursuite d'études supérieures variées.

Unis par des valeurs communes, tous évoluent dans un environnement marqué par une volonté d'apprendre et le souhait d'exceller dans tout ce qu'ils font.

Nous voulons amener les élèves de tous les milieux à se surpasser et susciter leur désir inné d'apprendre. L'accent sur l'apprentissage personnalisé et la pleine réalisation de soi donne les moyens aux élèves de G.P.H. de s'épanouir et d'atteindre d'excellents résultats dans la suite de leur parcours académique.

À l'intérieur des salles de classe, comme à l'extérieur, les élèves et les enseignants participent à un processus d'apprentissage sans égal. Ensemble, les membres de notre communauté éducative sont engagés à aider chacun des élèves à être informé et autonome. Ils leur offriront l'opportunité de découvrir et poursuivre leur propre chemin dans l'éducation, les arts, les sports, les services communautaires, et l'affirmation de soi dans le respect des autres, partout où leurs passions les mèneront.

Nos élèves développent leur personnalité et acquièrent des compétences qui leur permettront de laisser leur marque et de réussir dans le monde du futur, tout en contribuant activement à titre de citoyens compétents, ouverts sur le monde et profondément attachés à leurs racines.

Merci pour la confiance que vous nous accorderez à la réalisation de tous ces aspects.



NOTRE HISTOIRE EN BREF

En 1922, les Sœurs de la Providence posent la première pierre d'un nouvel établissement scolaire dénommé Pensionnat Saint-Joseph. Il s'agit d'ouvrir une nouvelle école pour filles pour désengorger celle déjà présente au centre de Gosselies.

La première rentrée scolaire a lieu en octobre 1924 pour une centaine d'élèves en section primaire et moyenne. Certaines étaient en pension, d'autres en demi-pension.

L'école a à sa disposition un parc de plus de 5 hectares. Diverses activités culturelles sont déjà organisées : conférences, excursions, expositions, représentations théâtrales qui garantissent aux élèves un contact avec l'extérieur et toutes les formes de la vie quotidienne.

C'est à partir de 1952 que la structure « humanités » se développe en intégrant au fur et à mesure toutes les sections possibles.

Les années 60 voient apparaître des nouveaux bâtiments pour l'internat, avec l'apparition de chambres individuelles plutôt que les dortoirs communs et une salle des fêtes.

L'Administration scolaire, afin d'éviter 2 écoles portant le même nom dans la même commune, demande à ce que le Pensionnat change de nom. Il devient alors l'Institut des Sœurs de la Providence, puis par la suite Institut de la Providence – Humanités abrégé sous le nom de G.P.H. pour Gosselies - Providence – Humanités.

La mixité et le rénové apparaissent en 1978. La rénovation de l'Orangerie est décidée dès 1983 et GPH compte déjà plus de 700 élèves. L'internat ferme ses portes en 1988. et la Chapelle est transformée en 7 locaux en 1989. Les chambres d'internat sont transformées en bureau et en 1990, G.P.H.devient une ASBL indépendante.

Et ainsi continue le développement de notre école. Actuellement, l'école compte près de 1400 élèves et emploie plus de 160 personnes.

3 FOCUS

1

La confiance est un élément vital dans la construction relationnelle et l'apprentissage : confiance en soi, confiance aux autres.

La confiance se cultive et s'espère.

2

Le respect dans les attitudes et comportements de tous les jours permet à chacun, qu'il soit élève ou adulte dans l'école, de vivre en sécurité et en relation avec tous.

Le respect s'accorde à chacun et se transmet. Si je respecte l'autre, je peux attendre qu'il en fasse de même.

3

L'ouverture au monde, c'est accepter que notre société est plurielle, composée de différentes facettes, les unes aussi importantes que les autres.

S'ouvrir au monde, c'est prendre conscience de la richesse des variétés de chaque culture, sans jugement.



NOS MISSIONS



EDUQUER

Eduquer c'est apprendre à grandir, à être autonome, à voler hors du nid de ses propres ailes. Cela suppose de faire prendre conscience des limites, développer un sens critique, inculquer certains savoirs et certaines valeurs.

ENSEIGNER

Enseigner, c'est :

- découper, dans ce qui est encore vague aux yeux de l'élève, des choses particulières afin d'attirer sur elles l'attention ;
- soutenir que ces choses composent le monde commun objectif où peuvent se rencontrer les subjectivités ;
- et croire que leur appropriation par les sens, par les habitudes du cœur ou par la souplesse de l'esprit est une condition de la liberté de l'homme moderne, une liberté qui mérite toujours d'être cultivée.



NOTRE PROJET

Une éducation soignée

Une éducation basée sur les ressources de la tradition chrétienne, respectant à la fois la formation intellectuelle, physique et sociale, et se souciant particulièrement de la personne.



Une formation rigoureuse pour la personne du 21e siècle

Le jeune est et doit rester le centre des préoccupations de l'équipe éducative.

La pédagogie mise en oeuvre veillera à :

- donner du sens aux savoirs et à l'acquisition des compétences ;
- impliquer l'élève en le rendant participatif ;
- se différencier en respectant les potentialités propres de chaque individu.

Une ouverture sur sa région, son pays, l'Europe et le monde

G.P.H. développera les valeurs civiques et l'éveil des jeunes à la citoyenneté responsable.

G.P.H. attachera une grande importance à la relation interrégionale et régionale, tant dans le contexte scolaire que dans le quotidien humain.

G.P.H. aura à coeur de favoriser toutes les initiatives impliquant une meilleure intégration européenne, dans le respect des cultures différentes.



NOS 4 MOTEURS



La sécurité

Un cadre bienveillant pour oser apprendre.

Un environnement où l'on peut se tromper sans crainte et être vraiment écouté.



La conformité réfléchie

Comprendre le sens des règles.

Respecter les normes par compréhension du bien commun, non par simple obéissance.



NOS 4 MOTEURS



L'autonomie

Devenir acteur de ses apprentissages.

Apprendre à faire des choix responsables et à agir progressivement par soi-même.

La réussite plurielle

Valoriser chaque accomplissement.

Célébrer les progrès scolaires, personnels et collectifs, au-delà des seules notes.



SOMMES-NOUS EXIGEANTS ?



Oui, nous attendons du travail bien fait.

Oui, nous encourageons la régularité dans le travail.



Non, si c'est jouer ce rôle sans votre aide comme parent(s).

Non, si c'est pour « des points » uniquement.



Exiger, pour stimuler, développer, inciter, favoriser.



G.P.H., C'EST AUSSI UNE ÉCOLE CATHOLIQUE

L'école considère la personne comme un être en relation et cherche à offrir le milieu relationnel le plus favorable à chaque élève. L'objectif est de favoriser la liberté des élèves et leur capacité à mener une vie épanouie.

Nous accueillons des élèves, des parents et des équipes éducatives pluriels sur le plan social, culturel et convictionnel. En contrepartie de cette liberté de choix et de cette ouverture, l'école attend des parents et des élèves qu'ils respectent la tradition chrétienne qui nourrit son projet éducatif et culturel.

Le respect de notre institution est essentiel pour ouvrir à sa tolérance.

Speravimus in Te

(Nous avons espéré en Toi)

Une devise de confiance absolue et de ténacité face aux épreuves historiques et sociales.

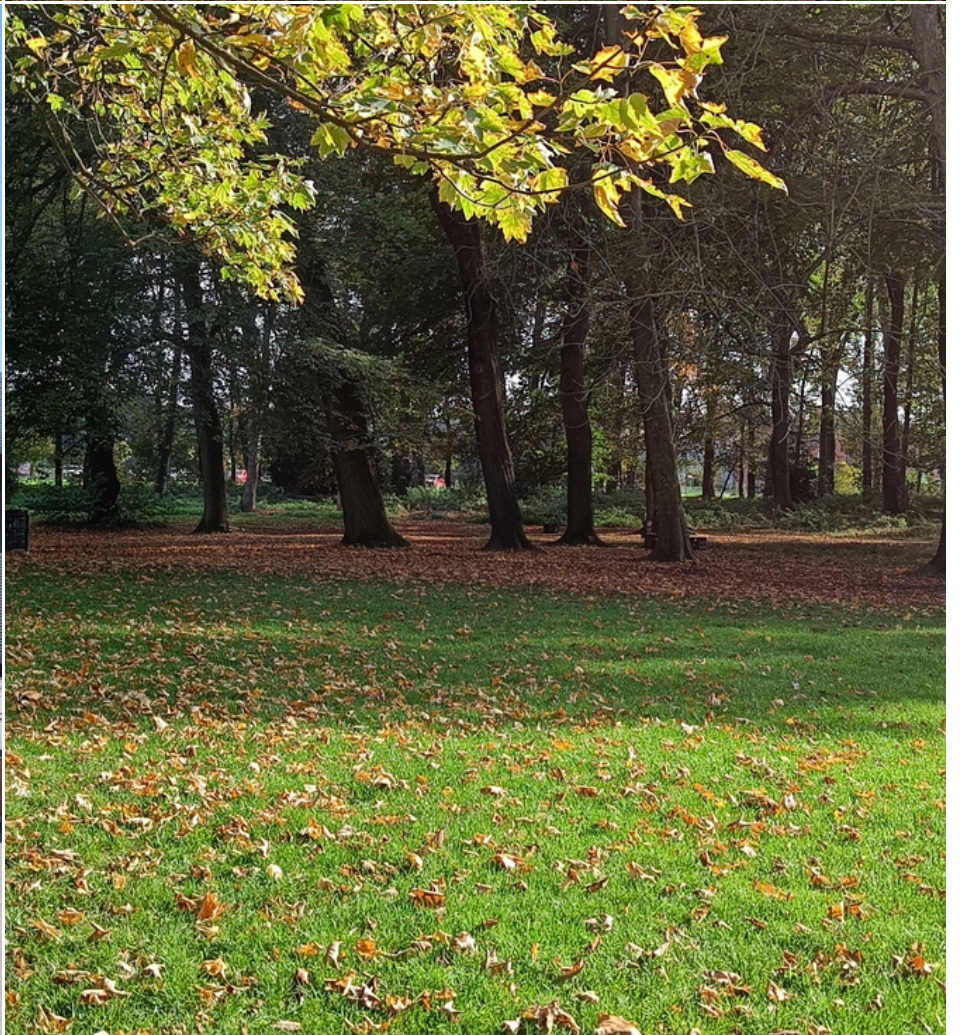
Priorité jusqu'aux plus démunis

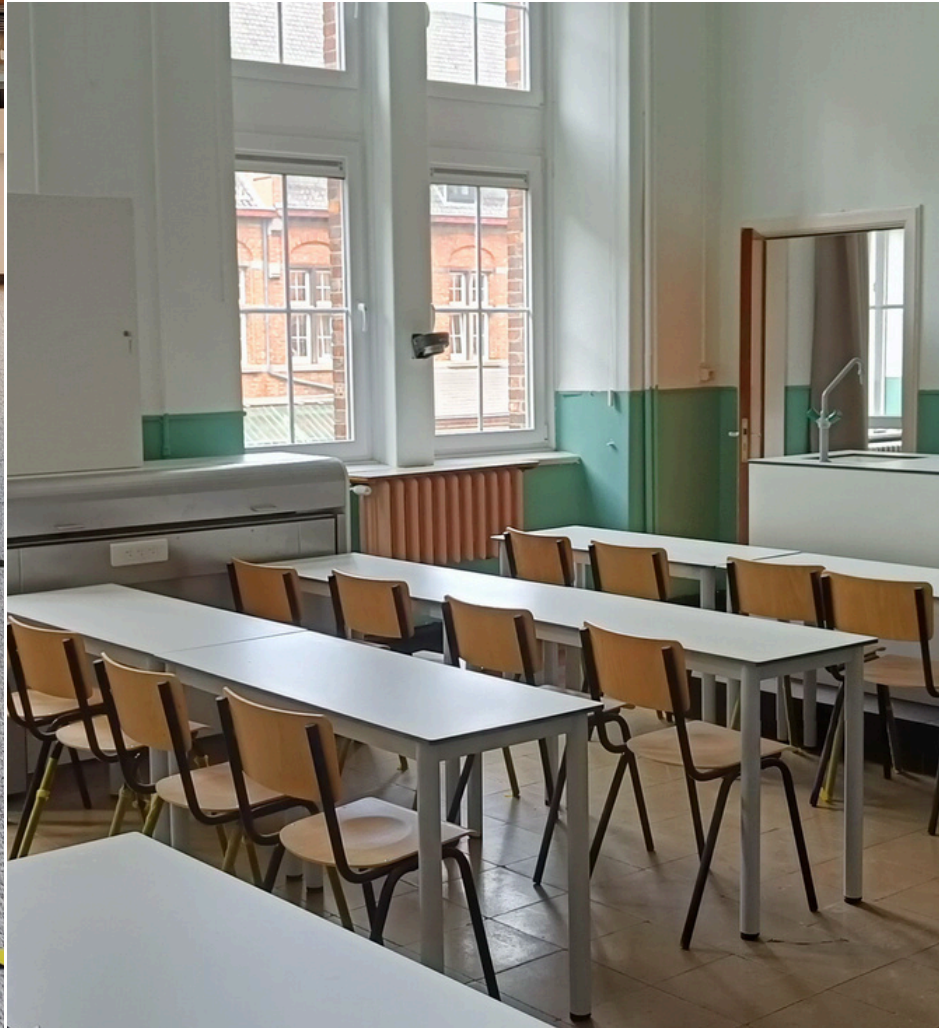
Un engagement historique à offrir une instruction et une dignité aux enfants de tous milieux.



L'Espérance comme force d'action

Croire inconditionnellement dans le potentiel de chaque jeune pour favoriser son développement pluriel.





L'ÉVALUATION

Formative

Ce type d'évaluation vise à informer l'élève, en cours d'année, de la manière dont il maîtrise les apprentissages et les compétences. L'élève peut ainsi prendre conscience d'éventuelles lacunes et recevoir des conseils d'amélioration. Cette fonction de conseil fait partie intégrante de la formation : elle reconnaît à l'élève le droit à l'erreur. Les observations ainsi rassemblées permettent de tenir compte de l'évolution de l'élève. Tout au long de l'année, des avis sont communiqués par le bulletin.



Sommative et certificative

L'aspect sommatif (en cours d'année) et certificatif (en fin d'année) s'exerce au terme des différentes phases d'apprentissage et d'éventuelles remédiations. En fin de degré ou d'année, la délibération relative à la certification tient compte de l'évaluation continue des acquis et des compétences de l'élève. L'élève est confronté à des épreuves dont les résultats sont transcrits dans le bulletin et interviennent dans la décision finale.



Évaluer, c'est donner de la valeur à ce qui est accompli.



L'IMMERSION

Depuis 2011, G.P.H. propose un enseignement par immersion tardive. C'est la méthode E.M.I.L.E. qui est favorisée, à savoir l'Enseignement d'une Matière par l'Intégration d'une Langue Etrangère.



L'E.M.I.L.E fournit aux élèves la possibilité d'utiliser une langue étrangère dans un cadre naturel, de telle façon qu'ils oublient peu à peu la langue pour se concentrer uniquement sur l'objet de l'apprentissage.



Deux objectifs principaux :

- l'un relié à la matière ou au thème étudié ;
- l'autre lié à la langue.



En d'autres termes, l'élève inscrit dès la 1re commune suit un cours en étude du milieu (par la suite histoire et géographie) dont le programme est identiquement le même que celui enseigné dans les autres classes. Ce cours est donné exclusivement en anglais.



Le cours de LMI Anglais permet à l'élève de s'approprier rapidement la terminologie spécifique pour les autres cours afin de comprendre les explications de ses professeurs, de pouvoir analyser les documents en anglais.



En fin d'année, l'élève est évalué sur les mêmes compétences que ses autres condisciples, mais en anglais.

EN PROJETS EUROPÉENS

... chaque année avec



Les établissements scolaires qui obtiennent le Label eTwinning School sont de véritables modèles : ils appliquent les principes inspirants d'eTwinning, pratiquent le leadership partagé, la collaboration et le partage, considèrent les élèves comme des agents du changement, et font la part belle à l'inclusion, ainsi qu'à l'innovation pédagogique.



Erasmus+

Ce projet réalisé chaque année vise à :

- Améliorer la qualité de l'enseignement scolaire en Europe ;
- Contribuer à la création de l'Espace européen de l'éducation ;
- Renforcer la dimension européenne de l'enseignement et de l'apprentissage.

L'INSCRIPTION DANS NOTRE ÉCOLE

En première année secondaire

Les inscriptions en 1^{re} secondaire sont organisées par un décret Inscriptions de la FWB.

Chaque année, à partir du mois de février, les parents déposent dans l'école de leur choix un formulaire unique d'inscription (F.U.I.).

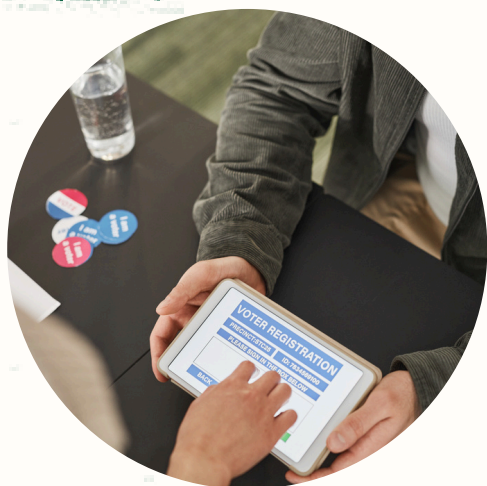
Plus d'informations : <http://inscription.cfwb.be>



Pour toutes les autres années

Après avoir pris connaissance de tous nos documents et projets, chaque parent peut demander l'inscription de son enfant à G.P.H. via un formulaire en ligne sur notre site Web. Dès le 15 juin, il confirme son souhait. Selon les places disponibles, le directeur adjoint reprend contact avec lui.

Des séances d'informations sont organisées chaque année pour présenter notre école.



NOS +



Location / prêt de livres

G.P.H. organise son propre système de prêt / location de livres scolaires.

Pour tous les manuels réutilisables, nous diminuons ainsi les frais de rentrée .



Service échelonnement

Parce que chacun vit une situation qui lui est propre, un coup de pouce est parfois nécessaire.

G.P.H. organise un système d'échelonnement en dialogue avec les parents.

NOS ATOUTS



Restauration

3 réfectoires sont à disposition de nos élèves pour leur temps de midi. Ils ont aussi la possibilité de réserver à l'avance différents types de sandwiches et spécialités cuisinés sur place. Du potage et des desserts sont disponibles également.

Climat scolaire

Plusieurs outils sont mobilisables au sein de l'école :

- Une cellule Team Happiness ;
- Un accompagnement par les pairs ;
- Une procédure explicite de traitement des signalements de harcèlement.





PROVIDENCE-HUMANITES
ENSEIGNEMENT CATHOLIQUE

G.P.H. propose un parcours scolaire de transition générale, de transition technique et de technique de qualification.

Sur un site exceptionnel, dans des bâtiments scolaires de style néo-gothique, accessible et sécurisé à la fois, chaque élève trouvera sa voie, accompagné d'une équipe éducative et enseignante soucieuses de faire grandir et de préparer à la vie.

Téléphone

071 34 93 10

Courriel

providence@gph.be

Site

<http://www.gph.be>

Adresse

Faubourg de Bruxelles, 105 - 6041 Gosselies



GPH.Gosselies

